

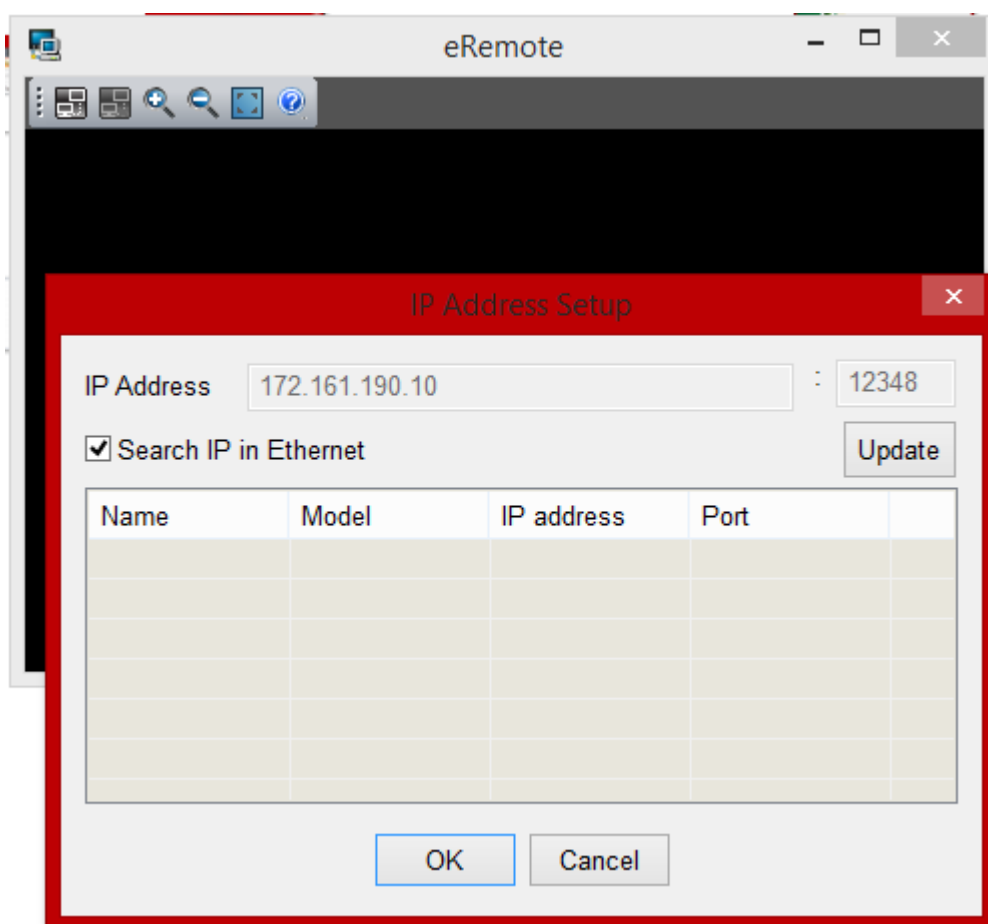
## راهنمای استفاده از برنامه eRemote

## eRemote

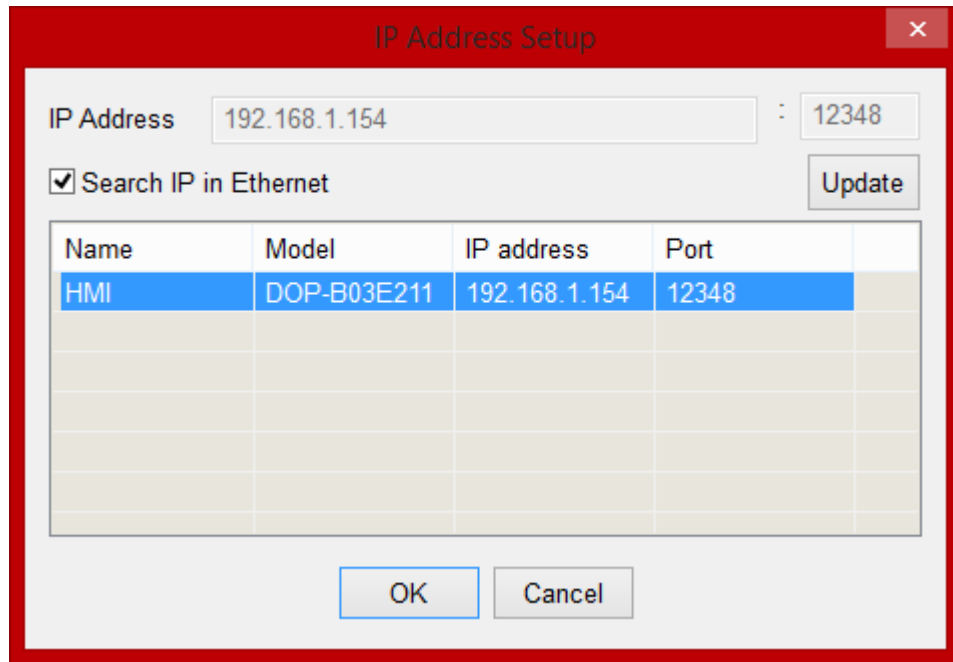
برنامه eRemote قابل استفاده با HMI های اترنت دار دلتا می باشد .

برای استفاده از برنامه از eRemote باید HMI شما به پورت Ethernet مجهز باشد .

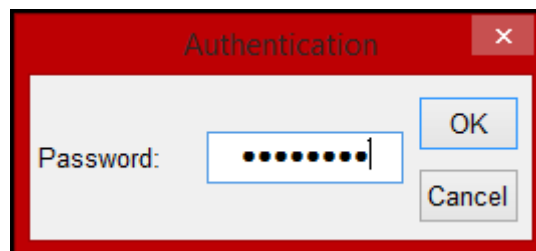
ابتدا برنامه eRemote را باز کرده صفحه زیر به صورت خودکار باز می شود .



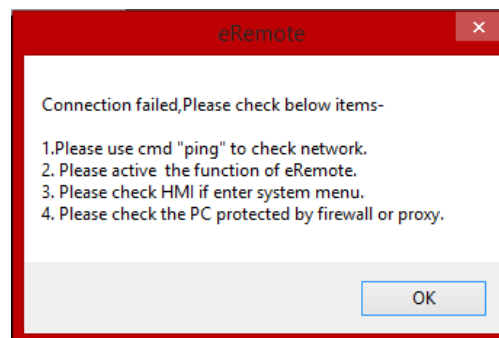
با فشردن دکمه Update برنامه شروع به پیدا کردن HMI میکند



بعد از انتخاب HMI مورد نظر باید پسورد HMI را وارد کنید که به صورت پیش فرض 12345678 می باشد



اگر eRemote با HMI نتوانست ارتباط برقرار کند و پیغام زیر را مشاهده کردید به صورت زیر عمل کنید



- 1- با استفاده از Cmd دستور Ping شبکه خود را چک کنید
- 2- از قسمت HMI system setting گزینه enable eRemote/eServer را فعال کنید
- 3- چک کنید که HMI شما وارد System setting نباشد.
- 4- اگر firewall کامپیوتر شما فعال است آن را غیر فعال کنید.

در صورت وصل شدن صفحه زیر را مشاهده می کنید .



حال می توانید از طریق Ethernet به HMI فرمان دهید .

. در صورت تغییر پسورد به صورت زیر اول می کنیم .

با فشردن دکمه Sys پشت HMI به مدت 3 ثانیه وارد محیط system setting شده و در قسمت Network می توانید پسورد مورد نظر را انتخاب کنید یا اینکه به محیط Dopsoft رفته در قسمت communication setting بروی Tab Local host میتوانید پسورد را تعویض کنید.

