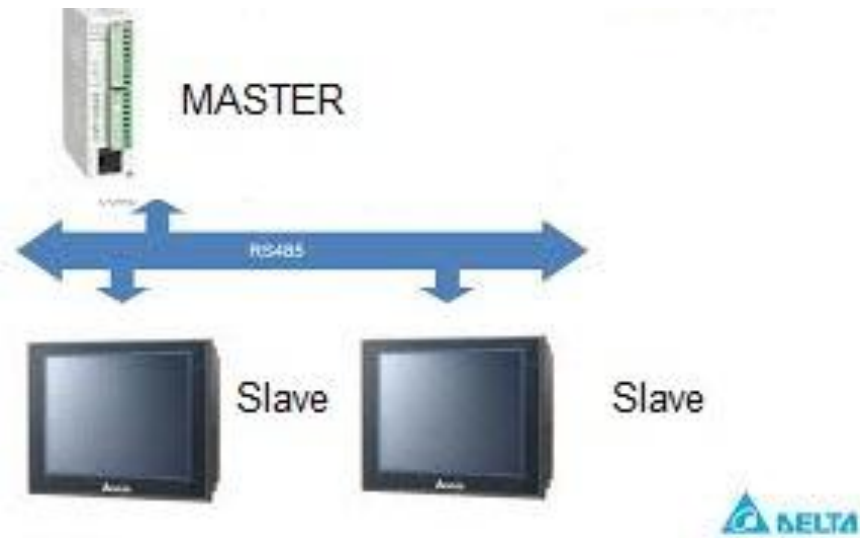


نحوه‌ی اتصال تعدادی HMI به یک PLC دلتا :

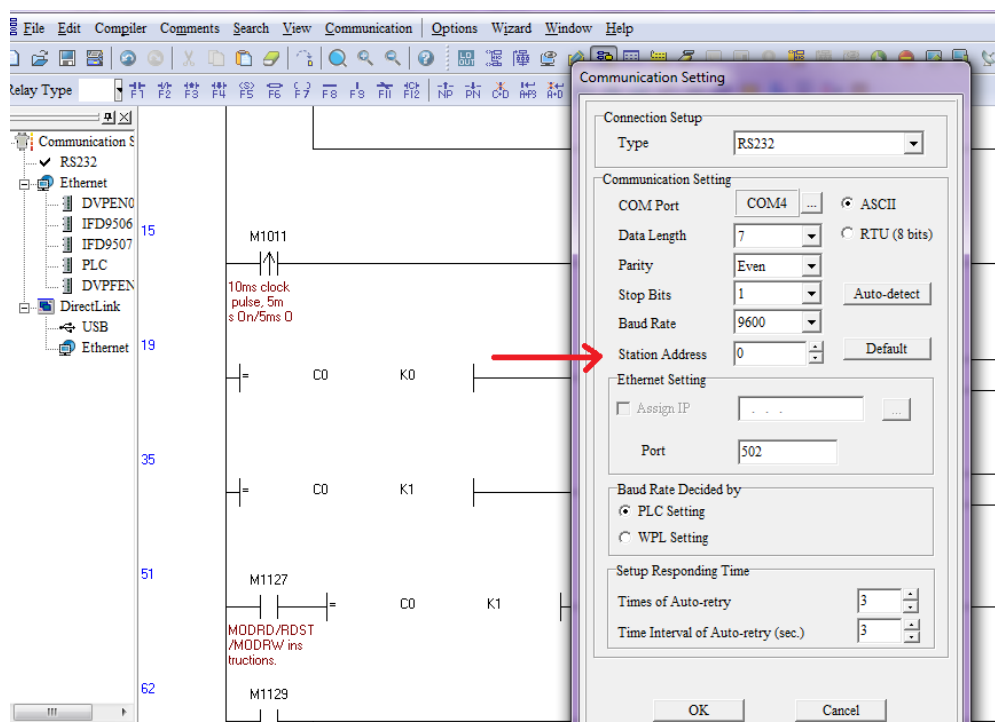
در مواردی نیاز است که چند HMI را به PLC متصل کنیم اما بدلیل محدود بودن تعداد ورودی پورت‌ها در شبکه مدباس امکان اتصال بصورت Master برای تعدادی hmi مقدور نمی‌باشد. در این گونه موارد می‌توان HMI ها را Slave و PLC را مستر انتخاب نماییم.



تنظیمات نرم افزاری PLC :

در حالت کلی همیشه Station number دستگاه Master باید از Slave کوچکتر باشد .

در این مثال Station Number دستگاه PLC برابر با صفر است .



برای خواندن و نوشتن داده ها در شبکه مدباس از آدرس های زیر استفاده می شود :

Delta DOP Series HMI Connection Manual | DOP-A/AE/AS Series

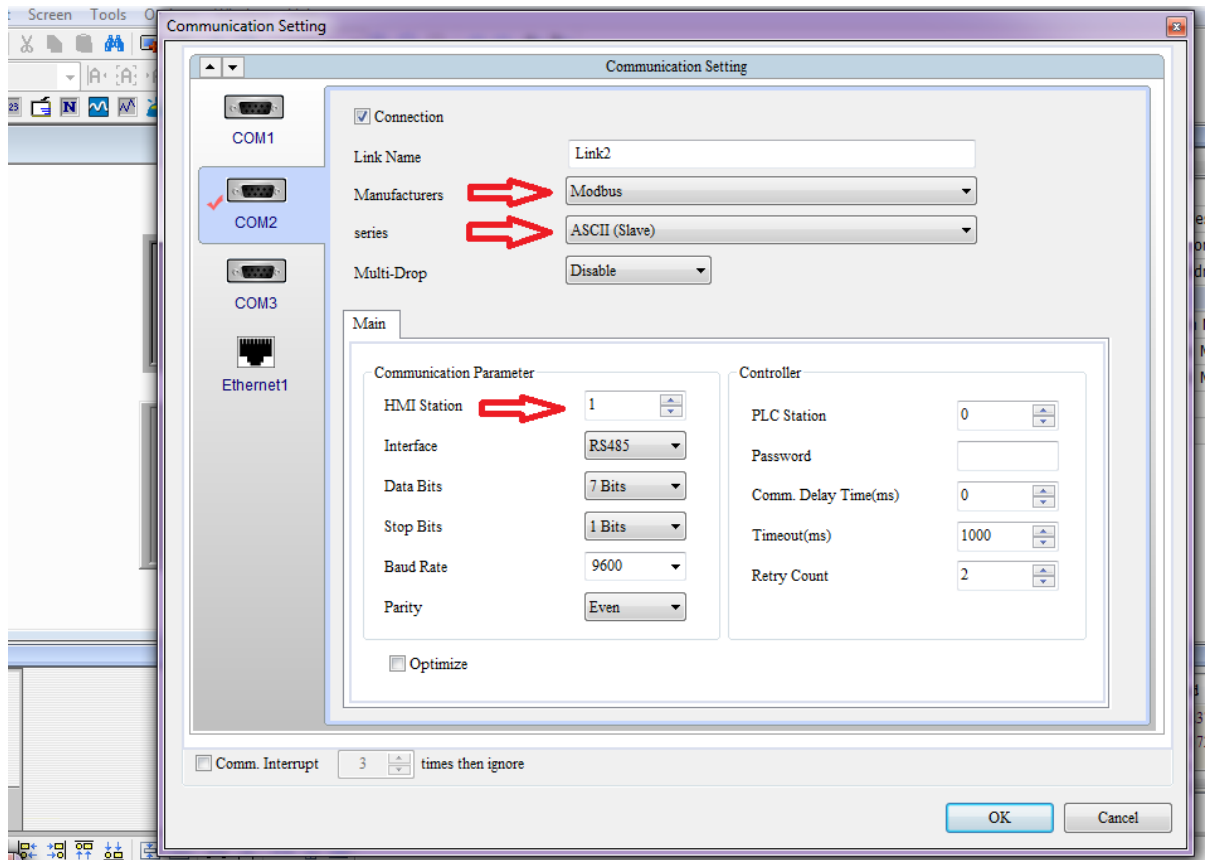
CrossReference Table (Inter Memory of Delta HMI and Modbus Reference Address)

Inter Memory of Delta HMI	Modbus Reference Address	Supporting Modbus Function	Address of Function
\$0	40001	03H, 06H, 10H	0000H
\$1	40002	03H, 06H, 10H	0001H
.			
.			
.			
\$1023	41024	03H, 06H, 10H	03FFH

\$M0	42001	03H, 06H, 10H	07D0H
\$M1	42002	03H, 06H, 10H	07D1H
.			
.			
.			
\$M1023	43024	03H, 06H, 10H	0BCFH

تنظیمات نرم افزاری HMI :

در قسمت Communication Setting :



در این مثال حافظه‌ی \$100 را در HMI رایت کرده و حافظه‌ی \$102 را از HMI با استفاده از PLC می خوانیم.

